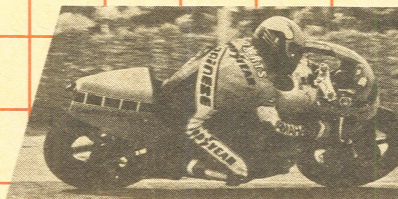
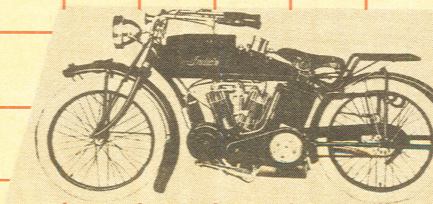
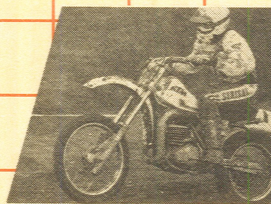


RCG-Motorschau 85



Veranstalter:
Racing-Club Günzburg
e.V. im AvD

24. Februar 85
Jahnhalle
Günzburg
von 9-17 Uhr

Fachberatung zum Thema »Haus, Vermögen, Sicherheit«



Felix Motz
Bezirksleiter
der Bausparkasse Wüstenrot
8870 Günzburg-Denzingen
Karl-Mengele-Straße 13
Tel. 0 82 21/65 06

Sie erreichen mich auch in der
Wüstenrot-Beratungsstelle:

8870 Günzburg
Münzgasse 3
Tel. 0 82 21/58 43
Geöffnet: Mo. bis Sa. von 9-12 und
Fr. von 14-18 Uhr.

Wenn es Ihnen lieber ist, besuche ich
Sie auch gerne zu Hause.

Das Glück braucht ein Zuhause – bauen wir's auf.

wüstenrot

GRUSSWORT



Nach seinem großartigen Erfolg mit der 1. Günzburger Motorrad-Ausstellung im Februar 1983 lädt der Racing-Club e.V. am 24. Februar 1985 zu seiner 2. Motorrad-Show in die Jahn-halle ein.

Wurden in der ersten Ausstellung vorwiegend Oldies präsentiert, erwartet den Besucher dieses Mal eine breite Palette neuzeitlicher Straßen- und Geländemaschinen.

Anziehungspunkte werden vor allem die Super-Maschinen aus der Rennszene sein, und auch die Carrera-Rennbahn für die kleinen Besucher wird sicherlich großen Anklang finden.

Ich wünsche dem Racing-Club, daß seine Motorrad-Show 1985 wiederrum ein toller Erfolg und für das Publikum ein Erlebnis wird.

Dr. Rudolf Köppler
Oberbürgermeister



Orthopädie-Schuhtechnik

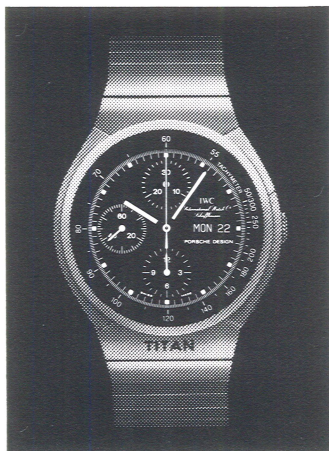
Norbert Frick

Hofgasse 15-19 · 8870 Günzburg

Telefon (08221) 44 76

- Fachgeschäft für Gesundheitsschuhe
- Orth. Maßschuhe
- Einlagen aller Art
- orth. Zurichtungen an Fabrikschuhen
- Fachgerechte Schuhreparatur
- med. Fußpflege

– Vertragslieferant für alle Kassen –



Der Titan-Chronograph von IWC im
Porsche Design.

Von 0 auf 1 Minute in 60,00 Sekunden.
Was dieser Bolide sonst noch alles in, um
und an sich hat, merken Sie besonders
schön an Ihrem Handgelenk.

Aerodynamisches Styling mit im Gehäuse
integrierten Bedienungstasten. Vorbild-
lich angeordnete Armaturen unter Saphir-
glas (Härtegrad 9). Karosserie aus Titan.
Vollautomatischer, weitgehend wartungs-
freier Motor mit zuschaltbaren Allrad-
antrieben. Verbrauch: null. Laufreserve:
48 Stunden.

Ein Vorführmodell erwartet Sie bei uns.

IWC
International Watch Co. Ltd., Schaffhausen
Since 1868

exclusiv bei

DANNER

Marktplatz 12 · 8870 Günzburg · (08221) 57 41

GRUSSWORT

zur 2. Motorradausstellung
des Motorsportvereins
"Racing Club" e.V. Günzburg
am 24. Februar 1985 in Günzburg



Die gute Resonanz, die bei der 1. Motorradausstellung des Motorsportvereins "Racing Club" e.V. Günzburg spürbar war, ermutigt den RCG, wiederum mit modernen Straßen- und Geländemotorrädern und einigen Oldies an die Öffentlichkeit zu gehen. Für alt und jung ist das prikelnde Gefühl, einen Motor, eine Maschine zu beherrschen, ein beglückendes Erlebnis.

Das Interesse gerade an Motorrädern ist in den letzten Jahren mehr und mehr gewachsen. Darum wird auch die 2. Motorradschau in Günzburg viele Besucher anziehen.

Wenn nicht nur die Faszination der Technik dabei ins Bewußtsein der Menschen käme, sondern vor allem auch die Verantwortung für den Schutz der Kinder und Fußgänger sowie der Sachwerte, dann hat eine solche Veranstaltung ihren Sinn erfüllt und dient der Allgemeinheit.

Ich wünsche diesem Tag, vor allem den Kindern mit der Carrera-Rennbahn, abwechslungsreiche Stunden, den Veranstaltern Freude und Erfolg.

Günzburg, im Februar 1985

Dr. Georg Simnacher
Landrat

**Ein Tip, den man seinen
besten Freunden gibt . . .
krankenversichert bei
der**



**Johann
RAIBLE**

**Landw. Lagerhaus
Landmaschinen**

**Bahnhofstraße 5
8870 GÜNZBURG
Tel. 08221/5819**

Das Fachgeschäft für:
HEIZÖLE - Dieselkraftstoffe
KOHLEN - Briketts

Garten-Center

Grillkohle - Grillbriketts
Grillgeräte - Gartengeräte aller Art
Gartenmöbel - Schaukeln -
Kinderspielgeräte

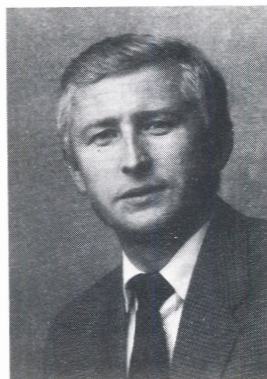
ÖFEN - HERDE

Pflanzenschutz- und
Schädlingsbekämpfungsmittel
FLORA-Torfmulle -
Super-Manural TKS

Zoo-Artikel

für Hunde - Katzen - Vögel - Fische

GRUSSWORT RCG



ZU DER MOTOR-SCHAU 85, VERANSTALTET VOM MOTORSPORTVEREIN RACING-CLUB-GÜNZBURG E.V., WOLLEN WIR MIT DIESER BROSCHÜRE ALLEN UNSEREN BESUCHERN EINEN ÜBERBLICK ÜBER DAS PROGRAMM GEBEN.

AUF DIESER VERANSTALTUNG WERDEN RENN-MASCHINEN, CROSS-SOWIE OLDIE-MOTORRÄDER, IN DER JAHNHALLE IN GÜNZBURG ZU SEHEN SEIN.

ERÖFFNUNG DER MOTORSCHAU WIRD GEGEN 9,30 UHR AM 24. FEB. SEIN, ZU DER WIR DIE BEVÖLKERUNG VON GÜNZBURG UND UMGEBUNG RECHT HERZLICH EINLADEN.

ALLEN INSERierten FIRMen IN DIESEM HEFT GILT AN DIESER STELLE UNSER HERZLICHES DANKESCHÖN.



AUFSTELLUNG DER GEZEIGTEN OLDIES

BMW Typ R 67/2, Bauj. 1953, 28 PS 600 ccm,
für Seitenwagen zugelassen

"Sarolea" hergestellt in Belgien, Bauj. 1937, 15 PS, 350 ccm,
viertakt, bis zur Restaurierung 1015 km gelaufen,

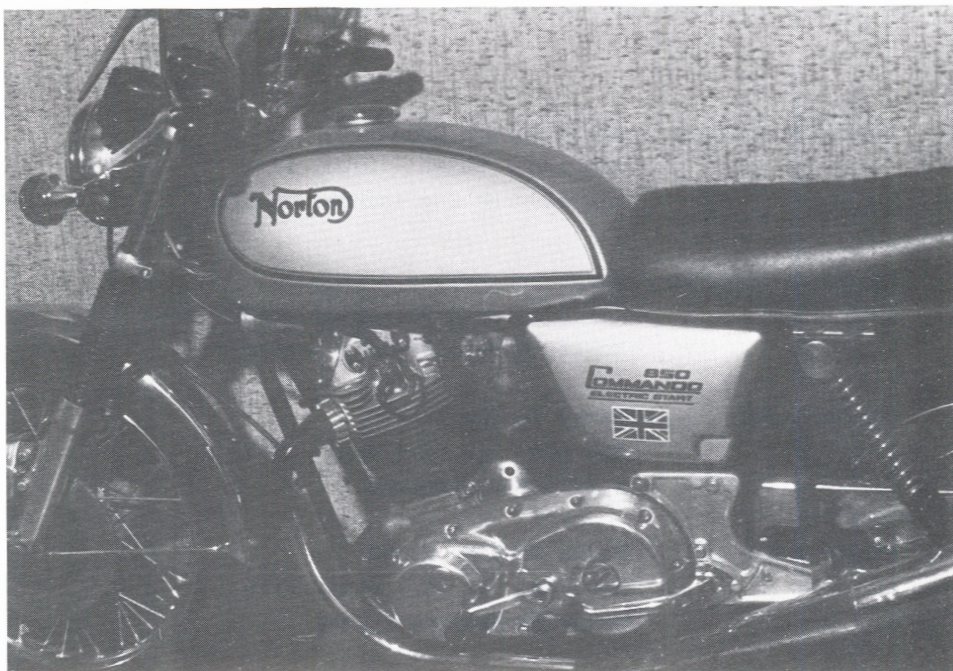
Besitzer von beiden Maschinen: Herr Pfeifer, Leipheim

BMW Typ R 11, Bauj. 1934, 20 PS, 750 ccm, Preis 1.630 Reichs-
mark, Erstbesitzer: Dr. Josef Schindler, Augsburg, Damaliges
Kennzeichen: II Z - 49022, Höchstgeschwindigkeit 110 km/h

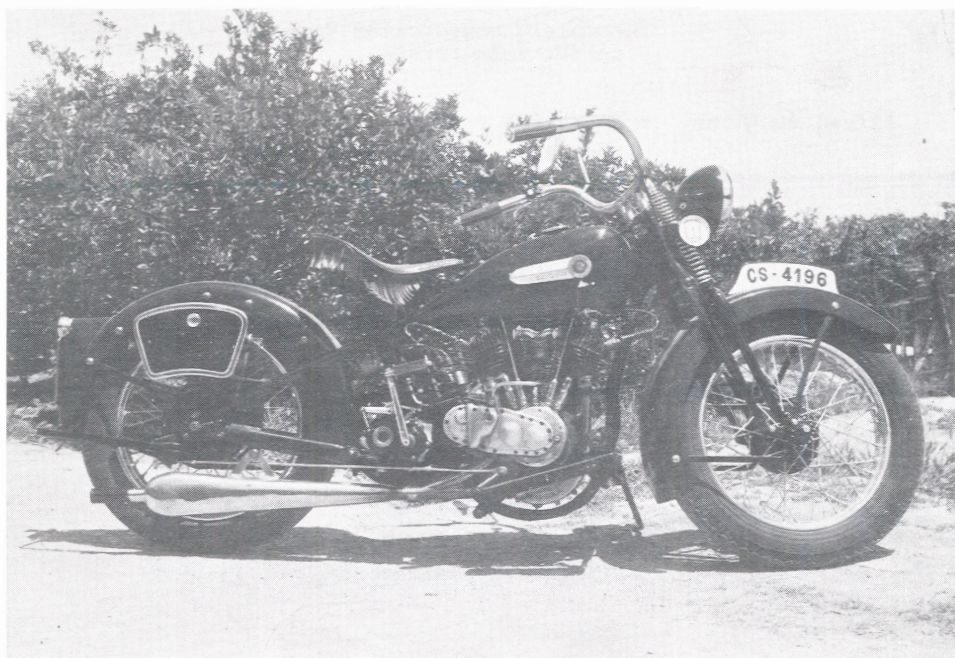
Viktoria K.R. VI, Bauj. 1929, 15 PS, 600 ccm,
Höchstgeschwindigkeit: 100 km/h

Besitzer: E. Kastner, Thannhausen

Harley - Davidson, Bauj. 1920, mit Seitenwagen, 30 PS,
1200 ccm, V-Motor seitengesteuert



Norton Commando, 850 ccm, 50 PS, Baujahr 1977 – (Besitzer: Konrad Wuchenauer)



Harley – Davidson, Baujahr 1920

Konrad Wuchenauer - Marke Norton Comando
850 ccm - 50 PS - Bauj. 1977
Klassisches Englisches Motorrad

Konrad Wuchenauer - Marke NSU-Roller 5 Stern
175 ccm - 9,8 PS - Bauj. 1958
Echter NSU-Roller mit Anlasser

Günter Rost - Marke Zündapp K 800
800 ccm - 12 PS - Bauj. 1935
4 Zylinder Motorrad

Günter Rost - Marke Zündapp K 350
350 ccm - 12 PS - Bauj. 1936
Knüppelschaltung 4 Gang

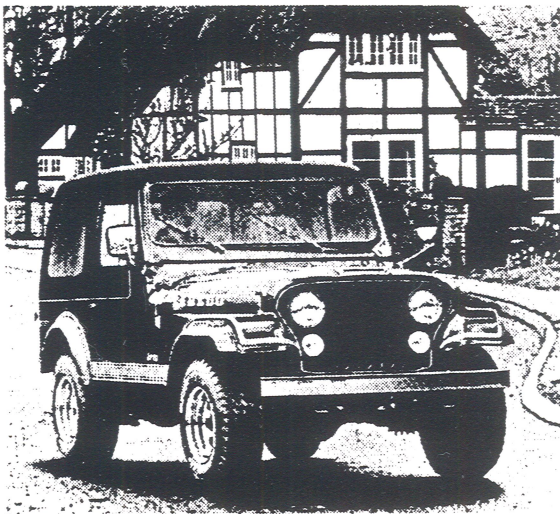
Dieter Weigold - Marke DKW RT 200
200 ccm - 10 PS - Bauj. 1955
Komplett abgedeckter Vergaser
seiner Zeit voraus

Alfred Buchmann - Marke BMW R 60/5
600 ccm - 40 PS - Bauj. 1970
Heinrich-Verkleidung wie Behördenfahrzeuge

Richard Seibold - Marke NSU Superlux
200 ccm - 9,8 PS - Bauj. 1955
Heißbegehrt in diesen Jahren

Fritz Ebersberger - Marke BMW R 25/2
250 ccm - 12,5 PS - Bauj. 1952
Prestigemotorrad der frühen 50-er Jahre

Eberhard Renner - Marke Triumph 200 K
200 ccm - 6 PS - Bauj. 1935
Einziges Kardanmotorrad von Triumph



JEEP® CJ-7

Power x 4

Es gibt viele
Geländewagen,
aber nur einen

JEEP®

Auto-Üblacker

8886 Wittislingen
Oberbechinger Str. 30
Tel. 09076/ 1264

Karl Oberauer

- Sanitäre Installation
- Bauspenglerei
- Bauschlosserei
- Entkalkungsanlagen

8871 Bubesheim

Günzburger Str. 1 • Tel. 08221 / 6780

AUFSTELLUNG DER GEZEIGTEN CROSS-MASCHINEN

MTX 80 R, 1 Zyl. Zweitakt-Motor 9,5 PS, 79 ccm, Gewicht 100 kg, Höchstgeschwindigkeit 80 km/h, Tank 8 Liter

MBX 80, 1 Zyl. Zweitakt 9,5 PS, 79 ccm, Gewicht 104 kg, Höchstgeschwindigkeit 80 km/h, Tank 12 Liter

Honda CR 480 RD, 1 Zylinder, ca. 53 PS

Honda Werks-CR 480, 1 Zylinder, ca. 53 PS

Honda CR 500 RE, 1 Zylinder, ca. 61 PS



Die Cross-Fahrer des RCG:
Peter Schleifer (St.-Nr. 13) – Peter Schuster (St.-Nr. 29)
beim Cross-DM-Lauf in Gerstetten

MOTOCROSS IST SHOW

Motocross, das Rennen im Gelände, ist in unserm Club durch zwei Aktive vertreten.

Motocross ist eine Sportart, der die Zukunft gehört. Die Gründe liegen auf der Hand, eine schwierige Strecke, die leicht zu übersehen ist, Kampf Mann gegen Mann, eine einfache klare Wertung, und ein technisch hochwertiges Sportgerät, das dem Akteur hohes fahrerisches und zum Teil akrobatisches Können abverlangt. Harter Kampf mit sportlich hohem Wert, gepaart mit einem kräftigen Schuß Show - das ist Motocross.

Leider jedoch sind wir nicht soweit wie in Amerika, dem Paradies für Motocrosser. Eines ist sicher: Motocross ist mehr als nur Motorradfahren. Ein guter Fahrer muß auch ein guter Mechaniker sein. Denn nur wer seine Maschine technisch aus dem ff kennt, weiß ob auf der Strecke sein Fahrwerk richtig abgestimmt ist oder wie er übersetzen muß, um die Leistung richtig einsetzen zu können. Das richtige Werkzeug zum richtigen Zeitpunkt eingesetzt, ist schon der halbe Erfolg.

Motocross ist aber noch mehr! Der Fahrer ist und bleibt, im Gegensatz zu vielen anderen Motorsportarten, der wichtigste Teil des Ganzen. Motocross ist Leistungssport. Wer sich einmal die Aktiven nach einem Rennen im Fahrerlager angesehen hat, weiß was das heißt. Gegen Konditionsschwäche hilft auch der beste Stoßdämpfer und der leistungsstärkste Motor nichts. Und hierin liegt vielleicht eine der größten Faszinationen des Sports. Der Mensch ist es immer noch, der sein zweirädriges Gefährt an die Spitze pilotieren muß.

Erfolg in diesem Sport setzt beinhartes Training mit starkem Willen, ein zuverlässiges Motorrad und natürlich auch das nötige Quentchen Glück voraus.

In Deutschland nun sind die lizenzierten Crosser, d.h. diejenigen, die an offiziellen Rennen teilnehmen, in zwei Gruppen unterteilt:
Nationale und Internationale Lizenz.

Unsere zwei Aktiven nun - Peter Schuster und Peter Schleifer - tummeln sich im Feld der Nationalen mit wechselndem Erfolg, wobei sie jedoch meistens dafür sorgen, daß die Spitze unbehelligt ihre Runden ziehen kann.

Beide fahren in der 500 qcm-Klasse, die sie auch in der Saison 1985 mit gesteigertem Ehrgeiz mit Leben erfüllen wollen. Doch eines werden sie auf jeden Fall haben, Spaß an der Sache, der leider Gottes vielen Sportlern abgeht.

Ob auf 2   oder 4 
Rädern: Mit uns fahren Sie
immer gut



*Perfekt***kauf**
GÜNZBURG

GÜNZBURG

Augsburger Straße 18a · Telefon 08221/30054

DILLINGEN

an der B16 Richtung Lauingen · Telefon 09071/41122

AUGSBURG-HAUNSTETTEN

im Neukauf · Brahmsstraße 2 · Telefon 0821/343992

AALEN-WASSERALFINGEN

Kolpingstraße 10 · Telefon 07361/74990

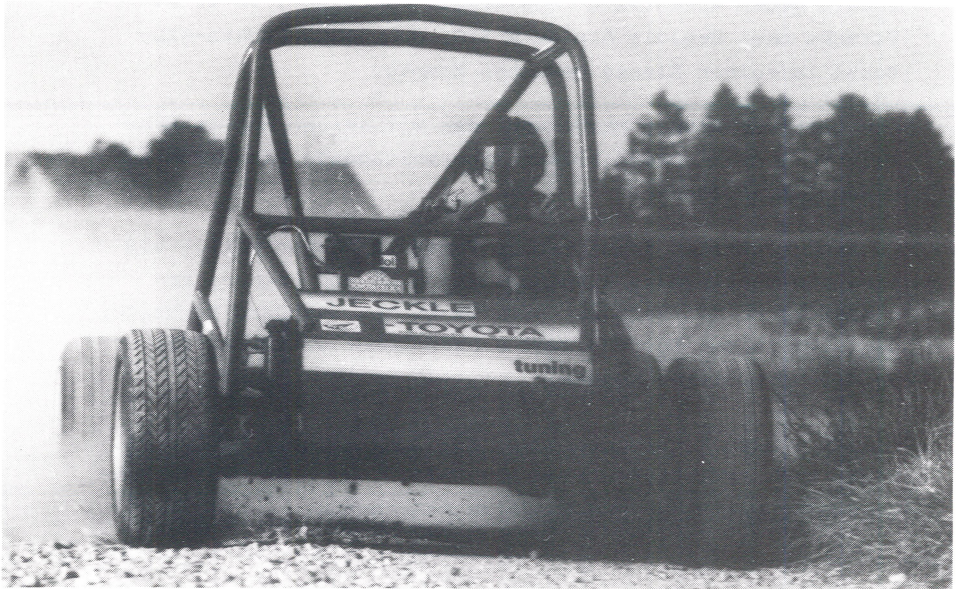
HEIDENHEIM

Giengener Straße 84 · Telefon 07321/51553



OPEL-Rallye-Junior-Cup 84:

RCG-Team Günzburg – Fahrer: Dieter Wilczinski – Beifahrer: Wolfgang Hackel



Das macht Spaß: RCG-Eigenbau-Cross-Fahrzeug im Gelände

S L A L O M

ist eine Motorsportart, mit der einige Motorsportasse ihre Karriere begannen; darunter kein Minderer als Formel-1-Fahrer Manfred Winkelhock.

Beim Slalom soll die gefahrene Geschwindigkeit und die Geschicklichkeit, sowie die Beherrschung des Fahrzeugs das Kriterium für die Wertung sein.

Die Mindestlänge der Strecke beträgt 800 m, die Höchstlänge 2000 m. Sie wird durch Pylonen markiert, für deren Umwerfen 3 Strafsekunden berechnet werden. Jeder Teilnehmer hat einen Trainingslauf und zwei Wertungsläufe zu fahren.

Deshalb ist ist möglich, mit einem fast serienmäßigen Fahrzeug Erfolge zu erzielen, was einige RCG-Fahrer schon des öfters bewiesen haben, z. B.

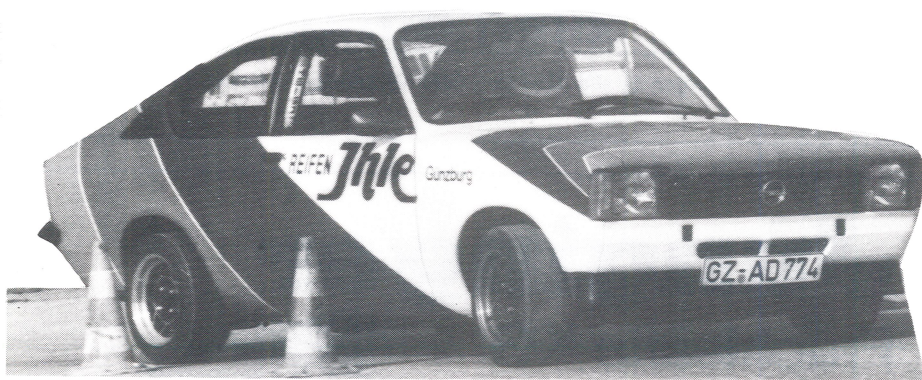
Robert Messerschmid, der 1982 auf seinem Mazda RX-7 im gesamten Süddeutschen Raum Slalom fuhr und in der Sportwagenklasse gegen wesentlich PSstärkere Fahrzeuge, so z. B. Porsche oder Renault Alpine A 310, den Schwäbischen-Alb-Pokal in seiner Klasse gewinnen konnte.

Des weiteren Albert Wiedemann, der mit seinem nur am Fahrwerk veränderten Ford Fiesta X hervorragende Plazierungen herausfahren konnte.

Es sind natürlich schon einige Veranstaltungen nötig, bis sich ein Neuling die erforderliche Ruhe und Routine aneignen kann. Ein Beispiel hierfür bietet Bernhard Bamberger der sich in den letzten zwei Jahren immer weiter an die Spitze vorschieben konnte.

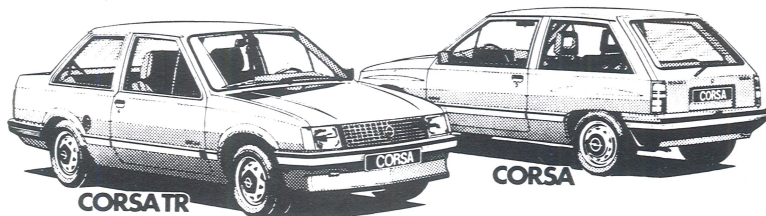
Slalom - also Motorsport - ist für den kleinen Geldbeutel nicht so materielaufreibend wie Rallye und nicht so kostenintensiv wie Berg- und Rundstreckenrennen.

Beim RCG-Slalom auf dem Volksfestplatz



CORSA. CORSA TR. DIE REIFE LEISTUNG.

**TESTEN UND SELBST
BEURTEILEN! BEI UNS.**



OPEL
zimmermann

Augsburger Straße 17 – 19 · 8870 Günzburg · Telefon 80 40

Junginger

Fruchtsäfte KG

- Fruchtsäfte
- Frucht-Nektare
- Citrussäfte
- Apfelmost
- Apfel-Birnenmost
- Weine
- Sekt
- Biere
- Limonaden
- Mineralwasser ...



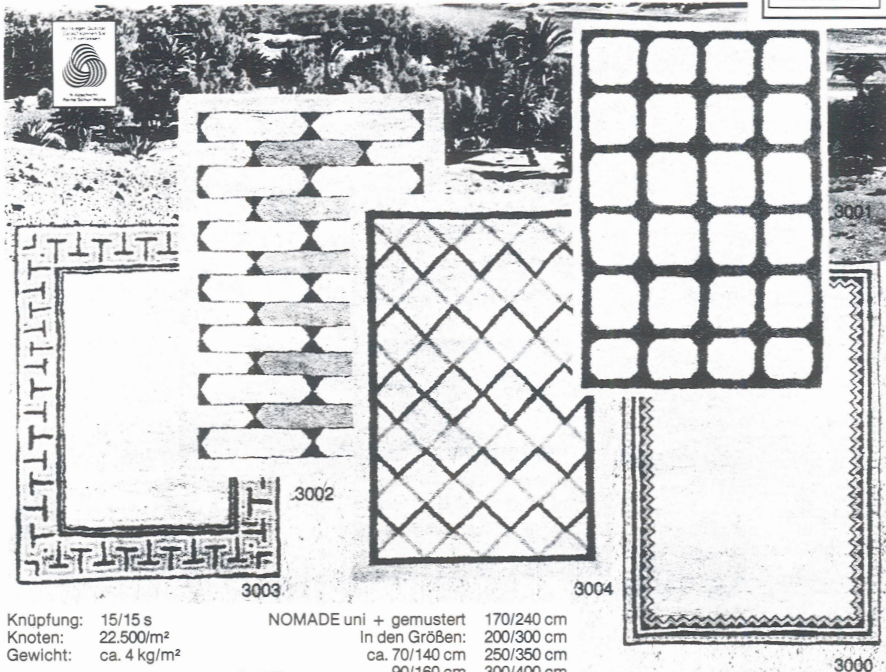
Gartenstr. 38 · 7908 Niederstotzingen · Tel. 07325 / 65 40

BERBER-TEPPICHE AUS MAROKKO

Jeder Teppich mit
Wolllegel-Qualität:
Darauf können Sie
sich verlassen.



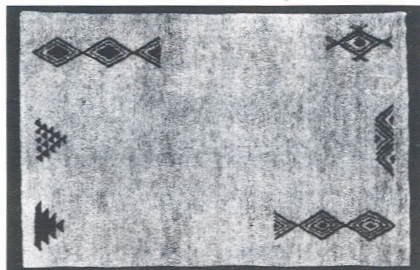
Nutzschicht:
Reine Schur-Wolle



Knüpfung: 15/15 s
Knoten: 22.500/m²
Gewicht: ca. 4 kg/m²

NOMADE uni + gemustert
In den Größen:
ca. 70/140 cm
90/160 cm
130/200 cm

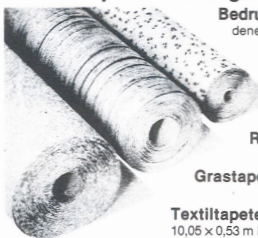
NOMADE uni + gemustert m² **255,- DM**



TETUAN 95/160 cm

nur **249,- DM**

Für den kleinen Geldbeutel über **10 000**
Rollen Tapeten am Lager.



Bedruckte Tapeten, verschie-
dene Muster, Rolle 10,05 x 0,53 m
ab 5,-

Schaumvinyl-
Tapeten, versch.
Strukturen, Rollen
10 x 0,5 m 12,- 19,-

Restposten Korktapete,
Rolle 5,5 x 0,9 m 29,-

Grastapete, 5,5 x 0,91 m Rolle
ab 25,-

Textiltapete, beste Qualität, Nr. 95 005,
10,05 x 0,53 m Rolle 16,-

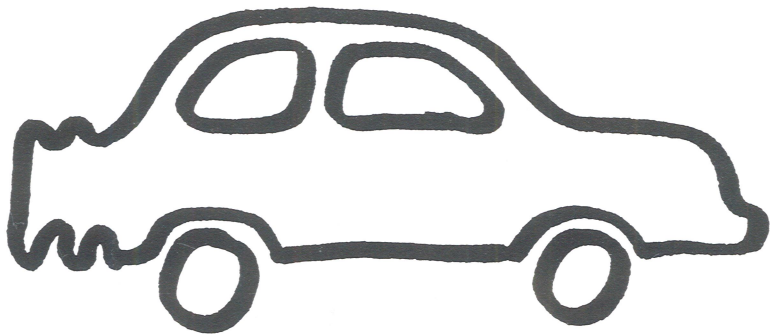
FARBEN – SCHMID Günzburg Burgau

Schlachthausstraße, beim Bahnhof
von 7.30 – 18.00 Uhr durchg. geöffnet

Tellerstraße 5
von 9.00 – 18.00 Uhr durchg. geöffnet

Unfall. Wir sorgen für Ersatz.

Bis Ihr Auto wieder startklar ist. Unfallersatzwagen in allen Größen – vom City-Car bis zur Reiselimousine.



interRent

Autovermietung

PKW · LKW · WOHNMOBILE

Lothar Bröckl

Schlachthausstr. 56 · 8870 Günzburg

Telefon (08221) 4483 · privat 33136

Enduro-Faszination

KLR 600 ***pur***



1 Zyl. 4-Takt, flüssigkeitsgekühlt, 560 ccm, 20 kW (27 PS),
oder 31 kW (42 PS) mit Umrüstkit, 5 Gänge, 11,5-Liter-Tank,
136 km/h bzw. 162 km/h.

Komm zu  **Kawasaki**
Die Motorrad-Faszination

auto schleifer

Kawasaki-Vertragshändler

Günzburg · Heidenheimer Straße 6
Telefon 0 82 21/80 33

ABTEILUNG R A L L Y E IM RCG

Daß der Rallye-Sport in unserem Land in den letzten Jahren einen derartigen Aufschwung erlebte, das hat vor allem drei Gründe.

Einer davon heißt Walter Röhrl. Die begnadete Fahrkunst des langen Bayern erregte weltweites Aufsehen und schon zweimal konnte er den begehrten Weltmeistertitel gewinnen.

Ein anderer Grund ist der Audi Quattro, jenes allradgetriebene Rallye-Gefährt, das bis die Konkurrenz von Peugeot auftauchte, auf losem Untergrund alles in Grund und Boden fuhr. Und schließlich ist da noch eine temperamentvolle Südfranzösin zu nennen, die dafür sorgte, daß Rallye-Berichte sogar in Frauenmagazinen salonfähig wurden. Die hübsche Michele Mouton gewann mehrere WM-Läufe und wurde nach Walter Röhrl Vize-Weltmeister' 82.

Auch ein Team des RCG hatte sich für das Jahr 84 einiges vorgenommen. Dieter Wilczinski und Wolfgang Hackel ließen von der Firma Zanzinger einen Opel Corsa aufbauen, um damit im Opel-Rallye-Cup mitzustreiten. Über 40 Bewerber hatten sich bei Opel eingeschrieben, um auf von der Leistung her identischen Fahrzeugen den Wettbewerb aufzunehmen.

Viel Schnee empfing die Teilnehmer bei der Vogelsberg-Rallye, dem 1. Cup-Lauf. Das RCG-Team fuhr während der ersten WP's recht gut mit, wurde dann aber auf dem Schotten-Ring von einem im Schnee steckengebliebenen Fahrzeug aufgehalten und verlor wertvolle Minuten. Es langte jedoch noch zum 15. Platz von 35 Gestarteten.

Der Truppenübungsplatz Sennelager im hohen Norden bildete das Kernstück der Westfalen-Lippe-Fahrt. Bei diesem wohl härtesten Cup-Lauf belegte das RCG-Team Platz 13 von 37 Gestarteten.

Recht gut lief es bei der Rallye Marieneberg, bis auf einer 75 km (!!!) langen Wertungsprüfung eine Antriebswelle riß, was das Aus bedeutete.

Im Sommer dann ein Höhepunkt, die internationale Rallye Vorderpfalz, die größtenteils nachts gefahren wird. Trotzdem der Corsa etwa 3 km mit einem Plattfuß durch eine WP humpelte, sprang am Ende Platz 11 (30 Starter) heraus.

Mit einem Überschlag in der 2. WP endete die Saar-Hochwald-Fahrt und damit auch die Aussichten auf einen vorderen Cup-Platz.

Obwohl ein voll ausgerüstetes Fahrzeug zur Verfügung steht, werden sich die Rallye-Aktivitäten im Racing-Club im Jahr 85 auf ein Minimum beschränken.

Verständlich, wenn man bedenkt, daß ein Einsatz bei einer internationalen Rallye etwa 1.500,-- DM kostet, mögliche "Ausritte" nicht eingerechnet.

Wintereinsatz
bei der Intern. Rallye
Vogelsberg



Brutaler Schotter
auf dem
Truppenübungsplatz
Sennelager
(Westfalen-Lippe-Fahrt)



Sprünge auf dem
Truppenübungsplatz
Hammelburg
(Rallye Marienberg)



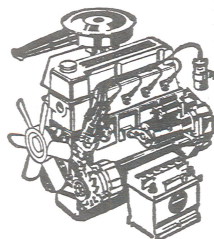
Ihr Spezialist für Auto-Elektrik

Wir bringen Ihre defekte Elektrik wieder schnell, zuverlässig und preisgünstig in Ordnung.

- **Starter / Anlasser**
- **Lichtmaschine / Generator**
- **Zündanlage**
- **Vergaser einstellen**

testen, instandsetzen, Abgas CO wird optimal eingestellt

- **Batterieservice**
- **Blaupunkt-Autoradio**
CB-Funk, Einbau, Entstören
- **Bosch-Heimwerkzeuge**



LÖWENBRÄUSTUBEN

R. Rahnenführer

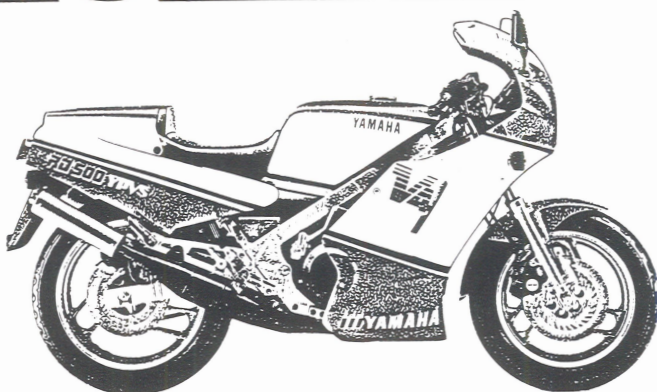
gut bürgerliches Speiselokal



Hofgasse 25
8870 GÜNZBURG
Tel. 0 82 21/65 22



YAMAHA



Ein Traum wird wahr: RD 500 LC.

Flüssigkeitsgekühlter 4-Zyl.-2-Takt-V-Motor, YPVS, 492 ccm,
CDI-Zündung, 6 Gänge, innenbelüftete 3-Scheiben-Bremsanlage,
Leichtbaurahmen aus rechteckigem Rohrprofil, aerodynamische
Rennverkleidung, Farbe: Rot.

Motorrad Schubert

Hercules · Honda · Puch
Yamaha · Zündapp

moderne Werkstatt · Abholdienst
Ersatzteile · Zubehör · Bekleidung

Günzburg · Hockergasse 12-16
Telefon 08221/6527

AUFSTELLUNG DER GEZEIGTEN STRASSEN-RENNMASCHINEN

Yamaha TZ 350, 2 Zyl., 349 ccm, ca. 80 PS, ca. 280 km/h

RD 500 LC YAMAHA, 4 Zyl., 2 Takt-V-Motor, 492 ccm, 85 PS,
240 km/h, 6 Gänge, 3-Scheibenbremsen

Van Veen Wankel 1990 ccm, 113 PS, 213 km/h, Verbrauch 14,5 l/
100 km, 345 kg, Baujahr 1978, Drehmoment 140 Nm bei 2500 U/min.,
Preis 1978: 30.000,-- DM,
Bes.: Josef Erlinger, Waldkirch

Serienmotorräder

Kawasaki GPZ 900 R, 4 Zyl., 901 ccm, 100 PS, 230 km/h

Kawasaki GPZ 600 R, 4 Zyl., 592 ccm, 75 PS, 220 km/h

Kawasaki KLR 600 R, 1 Zyl., 560 ccm, 42 PS, Enduro

Benelli 900 sei, 6 Zyl., 905 ccm, 78 PS, 210 km/h

Straßenmotorrad

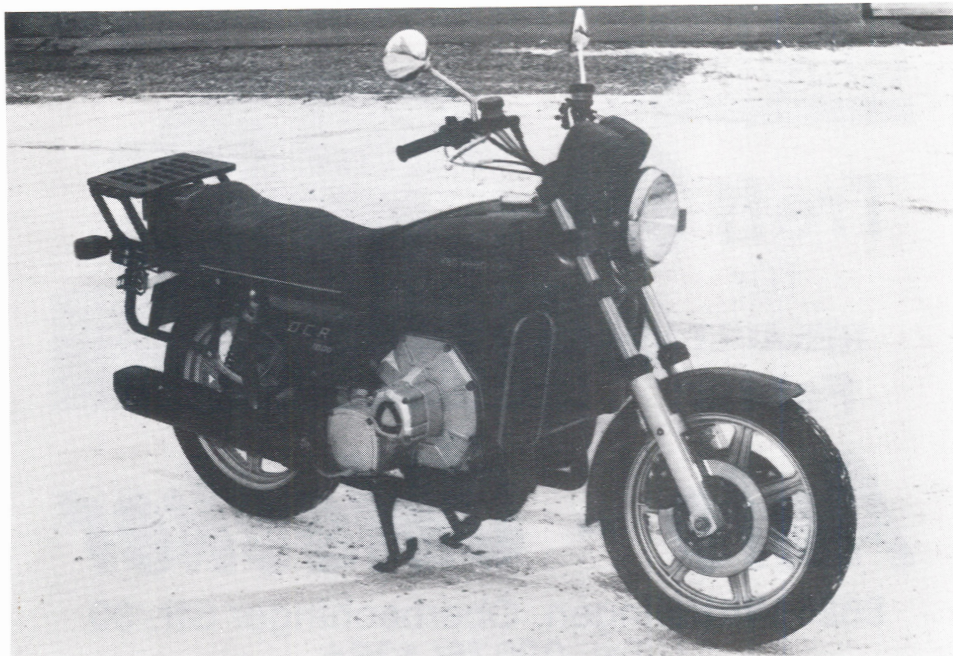
Bahnsportmaschinen

Godden GR 500, 499,5 ccm, ca. 60 PS

Jawa DT 500, 488,5 ccm, ca. 53 PS

Harley Davidson, Electra-Glide, 2 Zyl., ca. 70 PS, Gew. 374 kg,
Jubiläumsmodell

Harley Davidson, Softail 1340, 2 Zyl., ca. 67 PS, Gew. 282 kg



Van Veen Wankel – (Besitzer: Josef Erlinger)

**In
Heidenheim-
Country ★ ★
★ ★ Harley-Davidson
und alles,
was dazugehört.**

sst **stützpunkt
service
team**

sst - Fritsch GmbH Riedstraße 3
7920 Heidenheim Telefon 0 73 21/6 57 02

RENAULT

Treff

für

RENAULT

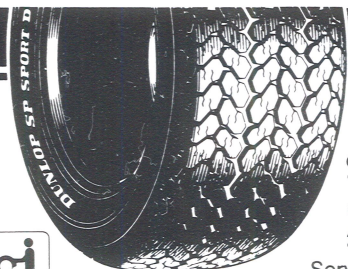
Fahrer:



Auto - Üblacker

8886 Wittislingen, Oberbechinger Str. 30

Tel. 09076/ 1264



...lieber gleich zum Fachmann



Service steht bei uns nicht nur auf dem Papier.

Wir arbeiten mit größter Sorgfalt und modernsten Maschinen. Deshalb sollten Sie lieber gleich zum Fachmann kommen. Alu-Felgen werden besonders schonend behandelt! Auswuchten auch bei Motorrädern nur auf computergesteuerten Maschinen. · Elektronisches Feinauswuchten am Fahrzeug! · Computergesteuerte Achsvermessung und Einstellung durch Kfz-Meister!

*überzeugen Sie sich und
kommen Sie vorbei!*

Reifen Jhle

der Profilmacher

Schreiberstraße 7 · Günzburg
Tel. (082 21) 990

Niederlassungen: Riedstraße 13
7928 Giengen/Brenz
Tel. 07322/7473

Augsburger Straße 20
8907 Thannhausen
Tel. 08281/658

Rudolf-Diesel-Straße 2
8890 Aichach
Tel. 08251/3357

Dillinger Straße 36
8872 Burgau
Tel. 08222/2917 + 5622

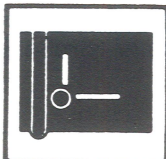
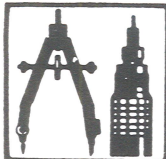
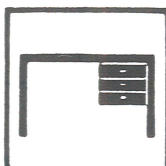
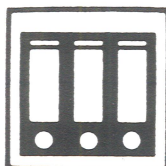
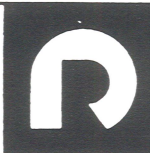
Ulmer Straße
8908 Krumbach
Tel. 08282/4900

REINER



DAS GROSSE FACHGESCHÄFT

Am Marktplatz
und Schlachthausstraße
GÜNZBURG
Tel. (082 21) 60 66 - 67



HUTTER

8870 GÜNZBURG · Landmannplatz 1 · Telefon (08221) 65 88 + 57 62

Bürobedarf - Büromöbel - Zeichengeräte
Fachbücher - Fachzeitschriften

Herzlichen Dank!

Sehr verehrte Leser, liebe Clubmitglieder!

Diese Broschüre kam mit der wesentlichen und dankenswerten Unterstützung der in ihr inserierenden Unternehmen zustande. Bedenken Sie das bitte und honorieren Sie den ideellen und finanziellen Einsatz dieser Firmen dadurch, daß Sie bei ihnen Ihre Einkäufe erledigen bzw. deren Dienstleistung in Anspruch nehmen.

Dafür dankt Ihnen auch Ihr

Racing-Club Günzburg e.V.

Werden Sie Mitglied!

.....
Bitte hier abtrennen!

Aufnahme-Antrag

Mitgliedsnummer	AvD-Mitglieds-Nr.
-----------------	-------------------

Ich beantrage die Mitgliedschaft im
Motorsportverein Racing-Club Günzburg e.V. im AvD
Geschäftsstelle: 8870 Günzburg-Wasserburg
Bgm.-Sommer-Straße 9

Familienname

Vorname

Straße / Hs.-Nr.

PLZ / Ort

Geburtsdatum

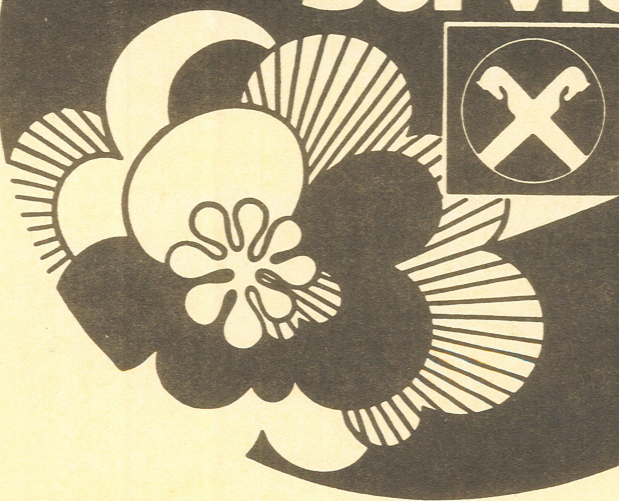
Bankverbindung

Antrag für Mitgliedschaft im AvD ja ☐ nein ☐

Datum

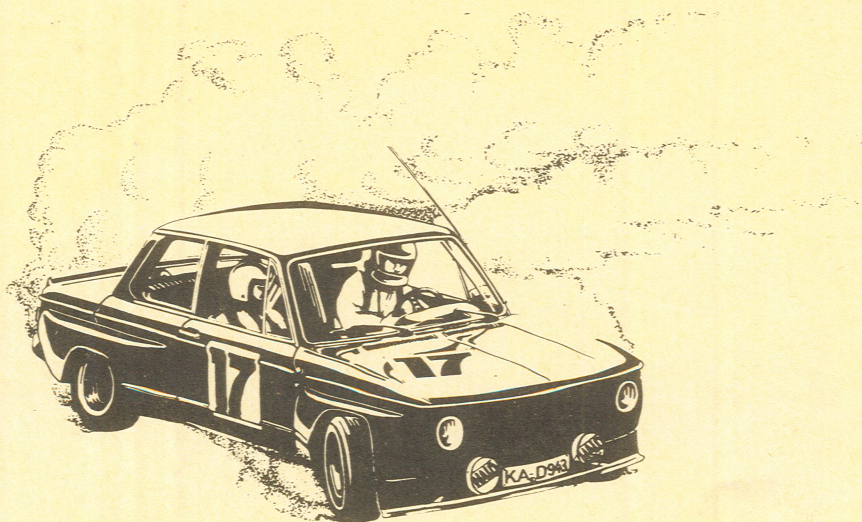
Unterschrift

**Die Bank
mit dem
freundlichen
Service**



**RAIFFEISENBANK
GÜNZBURG**

WIR BIETEN MEHR ALS GELD UND ZINSEN:



Wir zeigen Motorsportlern, wie sie auch finanziell immer gut die "Kurve kriegen."

Bei uns erfahren Sie, wie Sie beim Sparen mit Erfolg auf die Tube drücken und zu einer Geldreserve kommen. Mit unserem Giro-Service sorgen wir dafür, daß Ihr Zahlungsverkehr stets wie geschmiert läuft. Wir finanzieren

Ihnen natürlich auch Ihr neues Fahrzeug, falls Ihr jetziges mal nicht mehr so richtig die Kurve kriegen sollte.

Machen Sie uns zu Ihrem Kopiloten in Sachen Geld, damit Sie auf Erfolgskurs bleiben.



Volksbank