



Ausschreibung

zur Orientierungsfahrt

120 km rund um Günzburg

veranstaltet vom

Racing-Club Günzburg e.V.

am Samstag, den 3. Juli 1971

Startplatz: Volksfestplatz (beim Bahnhof)

Startzeit: 14.00 Uhr



... natürlich Sparkasse.

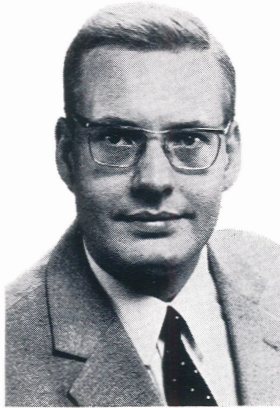
47 Millionen Sparkonten und weit über die Hälfte aller Spareinlagen in Deutschland sind den Sparkassen anvertraut. Das bedeutet finanzielle Stärke und Sicherheit, die jedem Kunden zugute kommt.

Es gibt mehr als 15.000 Sparkassenstellen in der Bundesrepublik. Eine davon ist also immer in Ihrer Nähe. Das macht uns noch interessanter für Sie. Und wir haben mit einem umfassenden Angebot aufzuwarten. Vom Sparkonto bis zur aktuellen Wertpapierberatung — vom Kleinkredit bis zur Wohnbaufinanzierung. Und zu Ihrer ganz besonderen Bequemlichkeit: Unser vorbildlicher Giro-Service.

Besuchen Sie uns doch mal. Einerlei, ob Sie ein kleines oder großes Problem haben. Wir sind für alle da, und jeder ist uns herzlich willkommen.



Kreis- und Stadtsparkasse



Grußwort

Der junge Racing-Club Günzburg hat mit der Orientierungsfahrt des Vorjahres seine Feuerprobe bestens bestanden. Nun wird er heuer unter dem Motto „120 km rund um Günzburg“ eine neue Fahrt durchführen, deren Start und Ziel in unserer Stadt liegen. Ich freue mich, daß der Club von so viel Sport- und Unternehmungsgeist beseelt ist, und heiße alle Gäste, die aus ganz Schwaben zu der Veranstaltung erwartet werden, im Namen der Stadt herzlich willkommen. Den Veranstaltern wünsche ich ein gutes Gelingen, den Teilnehmern sportliche Erfolge und allen Gästen schöne Stunden in unserer Donaustadt.

Rudolf Köppler
Oberbürgermeister

Mehr als
20 Jahre
betreuen wir Volkswagen



V O L K S W A G E N

Verkauf - Kundendienst

Ausführung aller
Reparaturen
durch im Werk geschulte
Fachkräfte

Großes Ersatzteillager

Franz Hompf

Günzburg-Denzingen
Telefon 859

Exklusive Gartenmöbel

Sonnenschirme
Liegebetten
Luftmatratzen
Kühltaschen

Rasenmäher
Rasensprenger
Gartengeräte
Schläuche

zu günstige Preisen bei:

ESCHENLOHR KG.

Günzburg

Ichtenhauser Straße

Grußwort

Der Racing-Club ladet Sie hiermit zu einer Orientierungsfahrt

120 km rund um Günzburg

recht herzlich ein.

Auch diesmal sind wieder alle Freunde des Motorsports und der Kraftfahrt willkommen.

Wie bei vorausgegangenen Veranstaltungen werden wieder große Anforderungen an das schnelle Kombinationsvermögen des Fahrers und Beifahrers gestellt.

Dazu wünschen wir Ihnen viel Erfolg und gute Fahrt.

gez. Leitenmaier

1. Vorsitzender

Racing-Club Günzburg



Franz Schuhegger

8870 Günzburg/Donau
Augsburger Straße 72
Telefon (08221) 644

TISSOT

Tissot ist eine der meistverlangten
Schweizer Uhren. Sie ist erstaunlich
im Preis.

Herrenuhren ab DM 88,-

Damenuhren ab DM 98,-

Franz Danner

Marktplatz 12



Fachgeschäft für Marken-Uhren

Ausschreibung

Der Motorsportverein „Racing-Club Günzburg“ ladet Sie mit folgender Ausschreibung zu einer Orientierungsfahrt

120 km rund um Günzburg

für Automobile aller Klassen am Samstag, den 3. Juli 1971 herzlich ein.

1. **Teilnehmer:** Teilnahmeberechtigt sind alle Freunde des Motorsports und der Kraftfahrt mit gültigem Führerschein und ordnungsgemäß zugelassenen Personen- und Kombifahrzeugen.
Die Fahrzeuge dürfen voll besetzt werden.

2. **Versicherung und Haftung:**

Jeder Teilnehmer ist dafür verantwortlich, daß sein Fahrzeug haftpflichtversichert ist.

Der Veranstalter lehnt gegenüber den Teilnehmern (Fahrer, Beifahrer) und Dritten jede Haftung für Personen-, Sach- und Vermögensschäden ab. Die Teilnehmer (Fahrer, Beifahrer) verzichten für sich und ihre Angehörigen durch Abgabe der Nennung für jeden im Zusammenhang mit diesem Wettbewerb erlittenen Unfall oder Schaden auf jedes Recht des Vorgehens und Rückgriffes gegen den Veranstalter, dessen Beauftragte, Sportwarte und Helfer, auch Fahrer und Beifahrer dritter Fahrzeuge, die an dem Wettbewerb teilnehmen, auch gegenüber Fahrern oder Beifahrern des eigenen Fahrzeuges, gegen Behörden und irgendwelche anderen Personen, die mit der Organisation der Veranstaltung in Verbindung stehen. Die Teilnehmer verzichten ferner für sich und ihre Angehörigen auf ihr Recht zur Anrufung der ordentlichen Gerichte. In den Verzicht sind auch die dem Verzichtenden gegenüber unterhaltsberechtigten Personen einbezogen.

Die Teilnehmer nehmen auf eigene Gefahr an diesem Wettbewerb teil und tragen die zivil- und strafrechtliche Verantwortung für alle von ihnen oder ihrem Fahrzeug angerichteten Schäden. Der Ver-

ansteller behält sich das Recht vor, alle durch höhere Gewalt oder aus Sicherheitsgründen oder von den Behörden angeordneten erforderlichen Änderungen vorzunehmen oder auch den Wettbewerb abzusagen, falls dies durch außerordentliche Umstände bedingt ist, ohne irgendwelche Schadenersatzpflichten zu übernehmen.

3. **Nenngeld:** Bei Abgabe der Nennung zahlbar:

15 DM ~~10~~,– pro Fahrzeug,

DM 15,– Mannschaftsnennung (mind. 5 Fahrzeuge)

Nenngeld ist Reuegeld und wird nur bei Absage der Fahrt zurückgezahlt.

4. **Start:** Der Start erfolgt am 3. Juli 1971 pünktlich um 14.00 Uhr am Volksfestplatz in Günzburg (beim Bahnhof). Alle Teilnehmer werden gebeten, mindestens 1 Stunde vorher am Startplatz zu sein. Fahrerbesprechung ist um 13.30 Uhr.
5. **Fahrzeugabnahme:** Vorzulegen sind hier Zulassungspapiere, Haftpflichtversicherung und Führerschein. Fahrzeuge mit roten Kennzeichen werden nicht zugelassen.
6. **Fahrdisziplin:** Sportliches und kameradschaftliches Verhalten wird als selbstverständlich vorausgesetzt. Jeder Teilnehmer verpflichtet sich, während der Veranstaltung die Straßenverkehrsordnung (StVO) unbedingt einzuhalten und die Geschwindigkeitsbeschränkungen nicht zu überschreiten.
7. **Fahrtaufgaben:** Die Strecke ist nach der Shell Generalstabskarte Blatt Nr. 22/1101697030 ausgearbeitet. Sie ist ca. 120 km lang und umfaßt folgende Aufgaben:
- a) Fahren nach Skizze
 - b) Fahren nach Skizze
 - c) Chinesen Rallye
 - d) Fahren nach Koordinaten
 - e) Einhalten einer Durchschnittsgeschwindigkeit.

Die Einhaltung der richtigen Fahrtroute und der Durchschnittsgeschwindigkeit wird an bestimmten Stellen durch Durchfahrts-, Zeit- und Geheimen Zeit-Kontrollen überwacht.

8. **Wertung:** Die Wertung erfolgt nach Strafpunkten die sich aus Plus- und Minus-Werten bei der Zeit, sowie aus Eintragungen von DK, ZK und GZK errechnen. Der Fahrer mit den geringsten Strafpunkten ist Sieger.

Die Strafpunktwertung wird mit den allgemeinen Durchführungsbestimmungen am Startplatz ausgehändigt.

Bei Punktgleichheit entscheidet das bessere Ergebnis des 1. Fahrtabschnittes.

9. **Allgemeine Bestimmungen:**

Eine Teilnahme außer Konkurrenz ist nicht gestattet. Aus Gründen der Sicherheit oder Anordnung einer Behörde ist der Veranstalter berechtigt, Änderungen der Ausschreibung vorzunehmen, die Veranstaltung abzusagen oder zeitlich zu verlegen. Die Teilnehmer werden von Änderungen sofort durch Ausführungsbestimmungen unterrichtet.

Über die Auslegung der Ausschreibung und der Ausführungsbestimmungen entscheiden allein die Sportleiter.

10. **Ergebnisse:**

Ort und Zeitpunkt der Siegerehrung und der Ergebnisse werden am Startplatz bekanntgegeben.

11. **Schiedsrichter:**

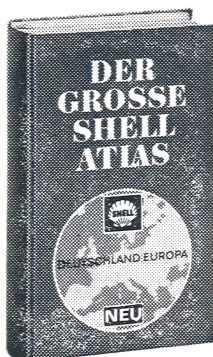
Leitenmayer J. / Wiedenmann A.

Folgendes Hilfsmaterial wird empfohlen:

Bleistift, Zirkel, Winkel und Lineal.

12. **Organisation:**

Fahrtleitung: Madel A. / Mayer Wolfgang



SHELL-Autoatlas

Shell-Generalkarten
Autokarten aller Länder
Globen beleuchtbar
Motor-Sportzeitungen
in reicher Auswahl

b. Buchhandlung **Hermann Hutter**
Günzburg, beim alten Gymnasium

Hertz Autovermietung

Esso-Tankstelle **Lothar Bröckl**

887 Günzburg, Augsburger Straße 51

Lurchi-Lauflehrschuhe
absolut fußgerecht. *



Lurchi
Größen 19 - 23
21,90

Lurchi
Größen 18 - 23
25,90 bis 26,90

*
KIDDY
Kinderschuhe von



aka 64

SALAMANDER



Salamander Schuhe
nur bei:

Schuhaus Merk

Günzburg

Marktplatz 29

Autolackierung

Beschriftung

Industrielackierungen

Reklame



887 GÜNZBURG/DONAU

Hockergasse 14 – 16, Tel. (08221) 648

Wohnung: 8871 Denzingen, Ortsstr. 34

Unfallinstandsetzung

Autohilfe

ADAC-Abschleppdienst

Tag und Nacht

an Sonn- und Feiertagen

Eugen Honold

Karosseriebau · Autospenglerei

887 GÜNZBURG/Do.

Hockergasse 18

Telefon 08221/986

Autoteile
und
Zubehör-
Großhandlung

MAX EIGEN

887 Günzburg/Do.

Augsburger Straße 15

Telefon 08221 / 601



AUDI NSU

H. Schleifer & Sohn

AUDI NSU AUTO UNION - BMW

VERKAUF · KUNDENDIENST

Ausführung aller Reparaturen
durch im Werk geschulte Fachkräfte

**GROSSES ERSATZTEILLAGER
FAHRSCHULE IM HAUSE**

887 GÜNZBURG/DONAU

Ulmer Str. 25 · Tel. 08221 / 696

Preise

Die bestplatzierten Teilnehmer erhalten Pokale und Becher in gestaffelter Ausführung bis zum 20. Platz.

Preisträger sind Fahrer und Beifahrer.

Der 1. Preisträger erhält zusätzlich 1 Paar Cibie Super Oskar 200.

Urkunden werden an alle Fahrer und Beifahrer ausgegeben.

Die besten Damen-Teams erhalten Pokale und Plaketten.

Die 3 stärksten Clubmannschaften erhalten Ehrenpreise.

Bei gleicher Teilnehmerzahl entscheiden gefahrene Anreise-km.

Die Pokale sind im Fenster der Sparkasse Günzburg am Marktplatz ausgestellt.

Rodenstock Colormatic

helle Tönung bei normalem Licht

dunkle Tönung bei Sonnenlicht



Uschi Glas mit Rodenstock-Colormatic

Brillengläser mit automatischer
Anpassung an die Lichtverhältnisse

Fragen Sie Ihren Augenoptiker

Optik Niederauer

Inh. W. Guthmann

887 Günzburg/Do.

Marktplatz 2

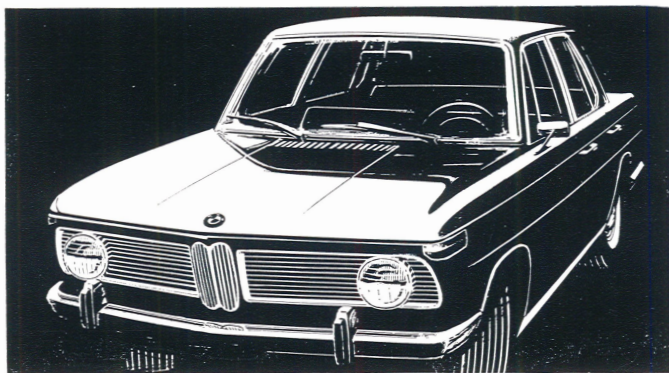
Telefon 23 29



Verbandkästen + Kissen
nach DIN-Vorschrift erhalten
Sie preisgünstig in der

OBEREN APOTHEKE GÜNZBURG

Dr. Dieter Jaud



Fahrschule aller Klassen

H. EISENKOLB

Günzburg, Auf dem Gries 28 Großkötz, Gasthof Adler

Unterricht:

Günzburg Di. u. Do. 19 – 21 Uhr Großkötz Mo. u. Do. 19 – 21 Uhr

Anmeldung jederzeit

Geräte für die Selbstbedienung

wanzl



Prospekt
anfordern
lohnt!

überall im modernen Markt

Metallwarenfabrik · 8874 Leipzig · Tel. (08221) 77 92 · Telex 053121



**Wenn VW
...dann zu**

BUCK & BÄUERLE KG



**Vertragswerkstätte
887 Günzburg/Donau**

Augsburger Str. 16 · Telefon 08221 / 646

R. SCWEIGERT

GÜNZBURG · Hofgasse 23

Waffen

Stahlwaren

Fischereiartikel

Pokale aller Art

eigene Reparaturwerkstätte



Qualität und Preiswürdigkeit

Alles für Ihre
Wohnungseinrichtung!

Küchen
Wohnzimmer
Schlafzimmer
Einzelzimmer
Kunstgewerbe



Jede Art von Zubehör auch für den sportlichen Fahrer

J. Nuber 79 Ulm
Herrenkellergasse 21 Telefon 62298

autozubehör

Herzlichen Dank!

Sehr verehrte Leser, liebe Clubmitglieder!

Diese Broschüre kam mit der wesentlichen und dankenswerten Unterstützung der in ihr inserierenden Unternehmen zustande. Bedenken Sie das bitte und honorieren Sie den ideellen und finanziellen Einsatz dieser Firmen dadurch, daß Sie bei ihnen Ihre Einkäufe erledigen bzw. deren Dienstleistungen in Anspruch nehmen.

Dafür dankt Ihnen auch ihr

Racing-Club Günzburg e. V.

Werden Sie Mitglied!

Bitte hier abtrennen!

Aufnahme-Antrag

Mitgliedsnummer

Ich beantrage die Mitgliedschaft im

Motorsportverein Racing-Club Günzburg e.V.

Geschäftsstelle: 887 Günzburg, Rinnweg 5, Telefon 21 55

Familienname

Vorname

Postleitzahl Ort

Straße und Hs.-Nr.

Geburtsdatum

Staatsangehörigkeit

Beruf

Datum

Unterschrift

Fahrschule aller Klassen

G. Schoch

8870 Günzburg/Do.

Schützenstr. 5, Tel. 34 80

Unterricht:

Di. und Do. 19.00 Uhr

Schul-Fahrzeuge:

Opel-Askona, VW 1302

Motorrad 250 ccm BMW

Anmeldung jederzeit!

Ihr Fachgeschäft für



Zentra Uhren



Gold- und Silberwaren



WMF-Bestecke



Trauringe

LEO SAAL 887 Günzburg/Do. · Marktplatz 26

*Kunst- und
Bauglaserei*

Glas

Porzellan

FRIEDRICH BRENNER OHG.

Gegründet 1851

887 Günzburg/Do. · Marktplatz 5 · Tel. 0 82 21 / 6 45 (36 45)

SCHUTZ IN ALLEN LEBENSLAGEN

gegen die finanziellen Folgen alltäglicher Unglücksfälle

zu Hause

auf der Straße

beim Sport

Agentur Kurt Palarz, 8871 Bubesheim, Gartenstr. 6

«ZÜRICH» UNFALLVERSICHERUNG

die brauchen Sie immer und überall!

HEIZÖL - KOHLE - KOKS

Grassamen - Torfmull

stets von *Johann Raible*

Günzburg · Bahnhofstraße

BMA-Lebensmittel

Alles für den Haushalt, für den täglichen Gebrauch

bietet

Elisabeth Madel

GÜNZBURG, Rinnweg 5 Tel. 2155

Notizen



Ihr Reifen hat Schüttelfrost?

Ihr Lenkrad zittert, und
Ihre Reifen fahren sich
sichtbar schneller ab.
Lassen Sie es nicht so weit
kommen. Fahren Sie zu
uns, einem Fachbetrieb
mit „Service Perfekt“.

Geschulte Fachkräfte
prüfen Ihre Räder
und Reifen auf Un-
wucht. Moderne,
präzise Meßgeräte
warten auf Sie.
Wann kommen Sie?

Reifen **Jhle** GmbH

Fabrik für Reifenerneuerung
887 Günzburg/Donau
Schreberstraße 7 · Tel. 8 36 u. 8 37

Café Kristall - Günzburg

**Das beliebte Restaurant mit anerkannt
guter Küche!**

**Jeden Samstag Tanz in der Bar
mit Kapelle**

**Geöffnet:
bis 2 Uhr - Freitag/Samstag bis 3 Uhr**

**Moderne Fremdenzimmer
Großer Parkplatz**

2 gepflegte Bundeskegelbahnen

Tel. (08221) 437

Fam. Wolfgang Schebesta